

# Q-App: Configurable Output

App zur Konfiguration des Datenausgabe-/Export-Formats

App to configure data output-/export format

## Beschreibung

Die Q-App ermöglicht die komfortable Einstellung des Datenausgabe-Formats für Druck- bzw. Exportanwendungen. Die Länge des Ausgabeformats und Steuerungszeichen, die wichtig zur automatisierten EDV in Auswertungs-/Dokumentationssystemen sind, werden mittels der Q-App festgelegt.

## Description:

The Q-App allows to comfortably configure the output format for printing and data export. The output format length and control characters, which are important for automated data processing in evaluation / documentation systems, are defined using the Q-App.

Verfügbare Sprachen: Deutsch, Englisch\*

Available Languages: German, English\*

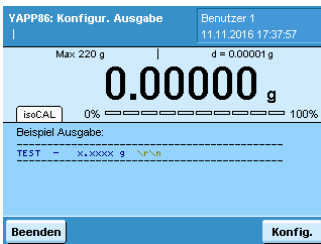
**Sartorius Bestellnummer / Order No.:**

**YAPP86**

\* Die Sprache der Q-App wird durch die Sprach-Einstellung des Nutzerprofils definiert. Ist eine Sprache nicht vorhanden wird Englisch dargestellt.

The workflow language depends on the language set for the user. If a language is not available, English will be displayed.

## Prozess Ablauf:



Der Startbildschirm zeigt ein Beispiel zum gewählten Ausgabeformat. Grundsätzlich gliedert sich das Ausgabeformat in einen Namen (Header), einen Wägewert und nachfolgenden Steuerungszeichen.



Durch Betätigung der Schaltfläche „Konfig.“ wird das Konfigurationsmenü aufgerufen. Im Konfigurationsmenü können folgende Parameter verändert werden:

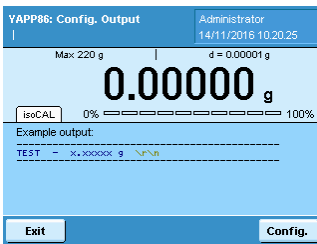
Header	max. 15 Zeichen
Länge Header	Wert zwischen -1 und 15
Länge Wert	Wert zwischen -1 und 15
Länge Einheit	Wert zwischen -1 und 15
Feste Pos. Vorzeichen	Ja / Nein
Pos. Vorzeichen	Ja / Nein
Nachkommastellen	Wert zwischen 0 und maximaler Auflösung der Waage
Nur stabile Wägewerte	Ja / Nein
Trennzeichen	kein, Leerzeichen SPACE, Tabulator TAB, Semikolon ;
Abschluss	kein, Carriage Return CR, Line Feed LF, Carriage Return+Line Feed CR LF



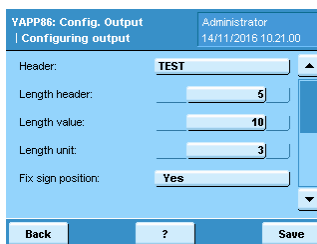
Die gewählten Einstellungen werden mittels „Speichern“ übernommen. Wird für die Länge der Wert -1 eingegeben, wird die Ausgabe vom System automatisch optimal konfiguriert.

Mittels der Schaltfläche „?“ wird die Hilfefunktion mit Erläuterungen zu den Einstellungen aufgerufen.

## Process flow:

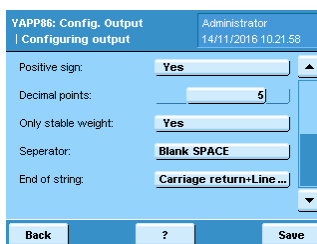


The start screen shows an example of the selected output format. Basically, the output format is divided into a name (header), a weight value and subsequent control characters.



Pressing the "Config" button invokes the configuration menu. The following parameters can be changed in the configuration menu:

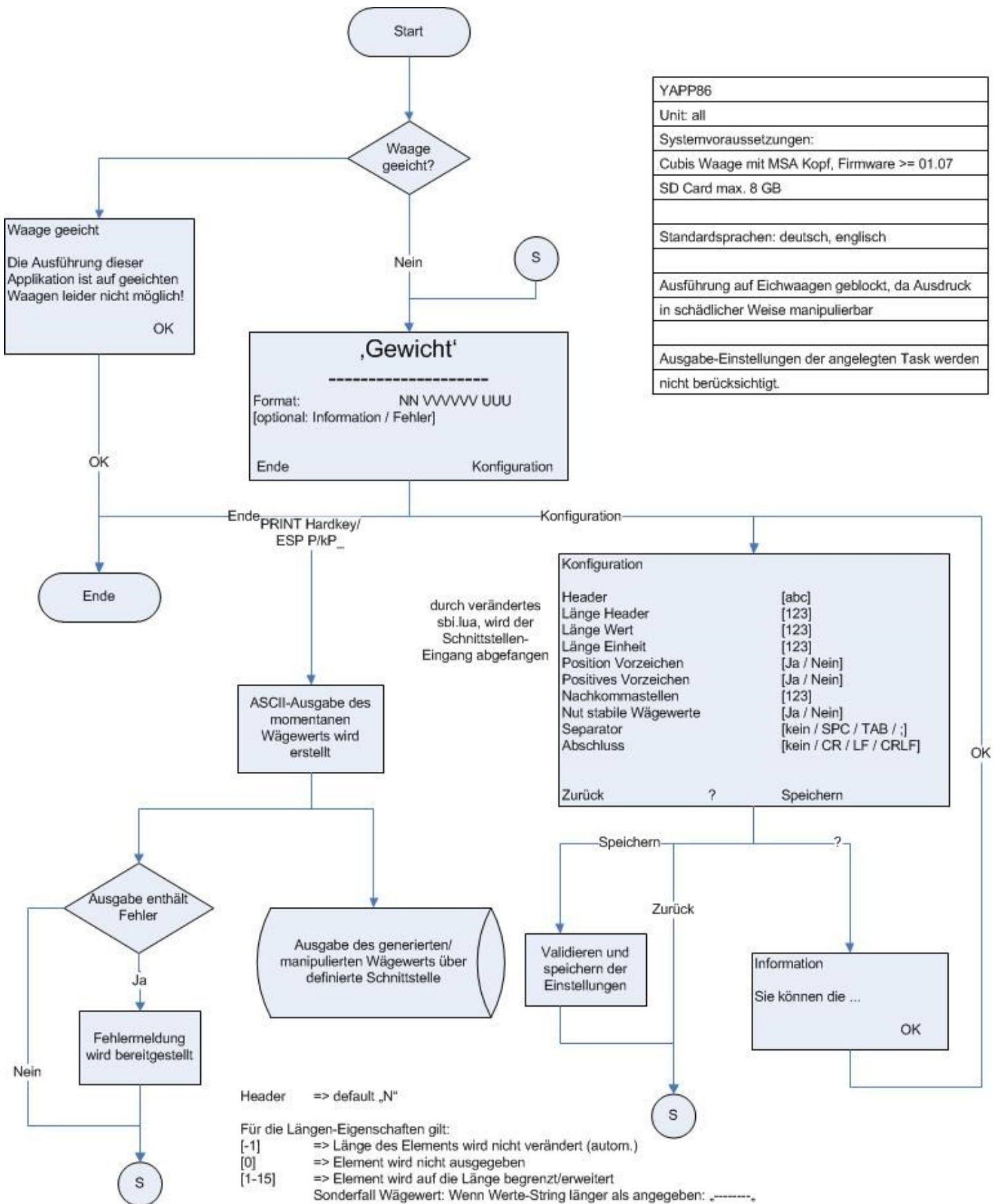
Header	max. 15 characters
Length header	value between -1 and 15
Length value	value between -1 and 15
Length unit	value between -1 and 15



Fixed sign pos.	Yes / No
Positive sign	Yes / No
Decimal points	value between 0 and maximum scale resolution
Only stable weight	Yes / No
Separator	None, Blank SPACE, Tabulator TAB, Semicolon;
End of string	None, Carriage Return CR, Linefeed LF, Carriage Return + Linefeed CR LF

The selected settings are saved with "Save". If the value -1 is entered for the length, the output is automatically optimally configured by the system.

The button „?“ calls up the help function with explanations of the settings.

**Flussdiagramm :**


YAPP86
Unit: all
Systemvoraussetzungen:
Cubis Waage mit MSA Kopf, Firmware >= 01.07
SD Card max. 8 GB
Standardsprachen: deutsch, englisch
Ausführung auf Eichwaagen geblockt, da Ausdruck in schädlicher Weise manipulierbar
Ausgabe-Einstellungen der angelegten Task werden nicht berücksichtigt.

Header => default „N“

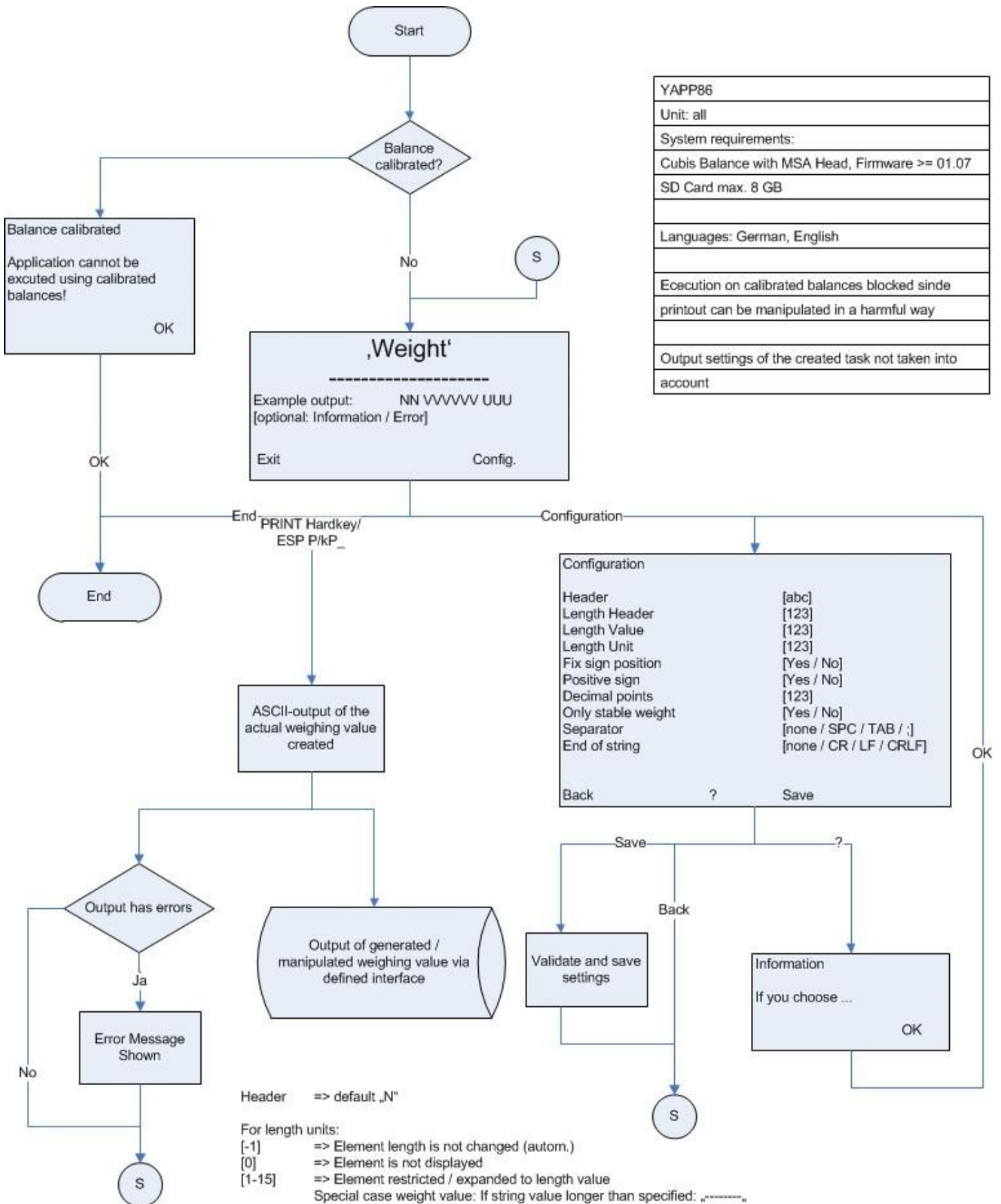
Für die Längen-Eigenschaften gilt:

- [-1] => Länge des Elements wird nicht verändert (autom.)
- [0] => Element wird nicht ausgegeben
- [1-15] => Element wird auf die Länge begrenzt/erweitert

Sonderfall Wägewert: Wenn Werte-String länger als angegeben: „-----“

Positives Vorzeichen: Soll „+“ angezeigt werden wenn Wert positiv

Nachkommastellen können nur verringert werden (min. [0])

**Flow Chart:**


YAPP86
Unit: all
System requirements:
Cubis Balance with MSA Head, Firmware >= 01.07
SD Card max. 8 GB
Languages: German, English
Execution on calibrated balances blocked since printout can be manipulated in a harmful way
Output settings of the created task not taken into account

Header => default „N“

For length units:  
 [-1] => Element length is not changed (autom.)  
 [0] => Element is not displayed  
 [1-15] => Element restricted / expanded to length value  
 Special case weight value: If string value longer than specified: „-----“

Positive Sign: „+“ is shown if value is positive

Decimal points can only be reduced (min. [0])