



sartorius stedim
biotech

Biostat[®] Cplus

实验室用不锈钢发酵罐 | 生物反应器



turning science into solutions

Biostat® Cplus 系统概念

Biostat® Cplus 是一款原位灭菌 (SIP) 发酵罐 | 生物反应器，用于微生物及细胞培养。提供操作容量分别为 5 L、10 L、15 L、20 L 和 30 L 培养容器。系统与实验室的整合十分灵活。可通过电加热或蒸汽加热为培养容器消毒。系统电源装置下方装有脚轮，方便移动。Biostat® Cplus 在全世界已经安装一千多台，是同一类别中最成功的不锈钢生物反应器，现推出经过改进的第3代产品，第3代产品配有 DCU（数字控制单元）控制器。

典型应用

- 疫苗、重组蛋白和单克隆抗体生产的过程开发
- 生物燃料以及次生代谢物生产的过程开发
- 批量、分批、持续或灌注操作的过程工艺开发
- 试验规模的放大和缩小
- 小规模生产，如诊断抗体
- 高细胞密度发酵
- 使用微型载体的悬浮培养和贴壁细胞培养
- 丝状微菌培养

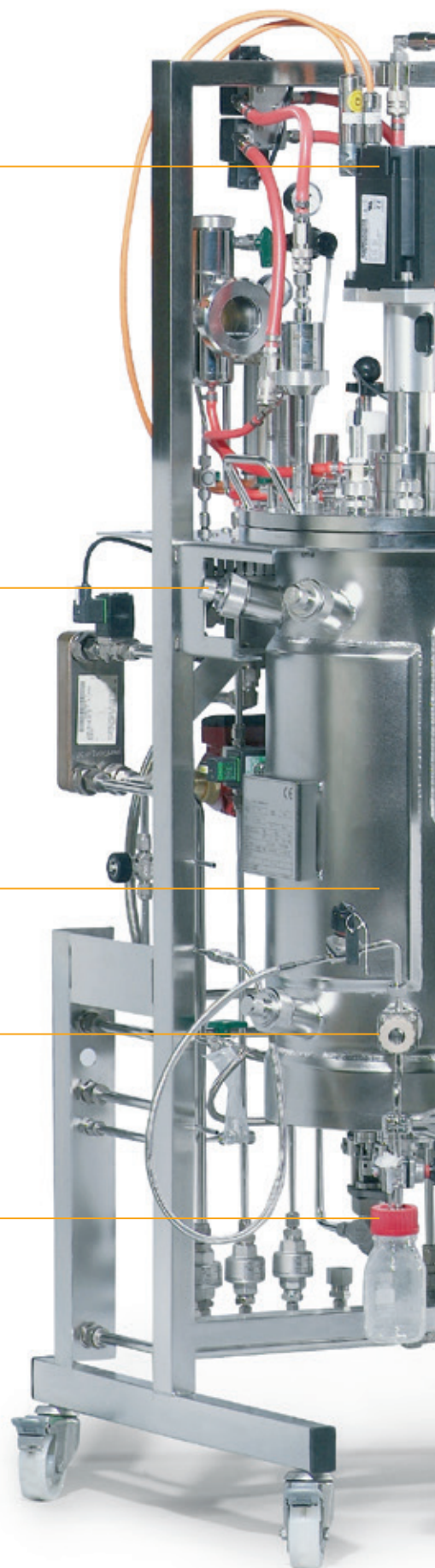
搅拌器电机

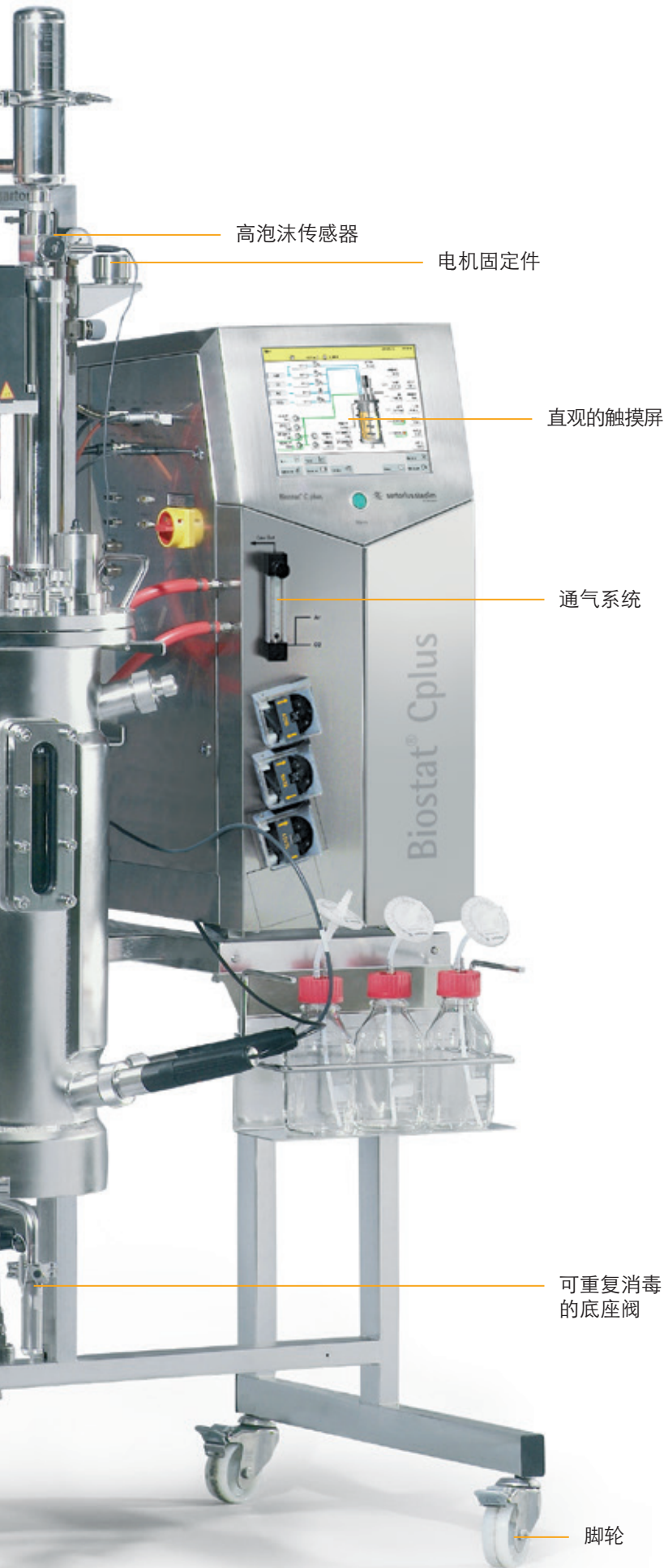
用于可重复消毒的添加端口的
25 mm 端口

培养容器

可重复消毒的取样阀
SVC 25

隔离采样瓶





您获得的益处

仅需较低成本便可与现有基础设施相整合，提供电力或蒸汽加热两种操作和灭菌方式可供选择

DCU 控制装置配备简单、直观的触摸屏操作界面

更多富有吸引力的功能，如重力给料控制、先进的 DO（溶解氧）控制器以及集成尾气分析仪

紧凑的可移动设计节省宝贵的实验室空间

免维护搅拌器电机以及自动灭菌及压力保持测试保证高安全性

Biostat® Cplus 系统概念

Biostat® Cplus 是一款原位灭菌 (SIP) 发酵罐 | 生物反应器，用于微生物及细胞培养。提供操作容量分别为 5 L、10 L、15 L、20 L 和 30 L 培养容器。系统与实验室的整合十分灵活。可通过电加热或蒸汽加热为培养容器消毒。系统电源装置下方装有脚轮，方便移动。Biostat® Cplus 在全世界已经安装一千多台，是同一类别中最成功的不锈钢生物反应器，现推出经过改进的第3代产品，第3代产品配有 DCU（数字控制单元）控制器。

典型应用

- 疫苗、重组蛋白和单克隆抗体生产的过程开发
- 生物燃料以及次生代谢物生产的过程开发
- 批量、分批、持续或灌注操作的过程工艺开发
- 试验规模的放大和缩小
- 小规模生产，如诊断抗体
- 高细胞密度发酵
- 使用微型载体的悬浮培养和贴壁细胞培养
- 丝状微菌培养

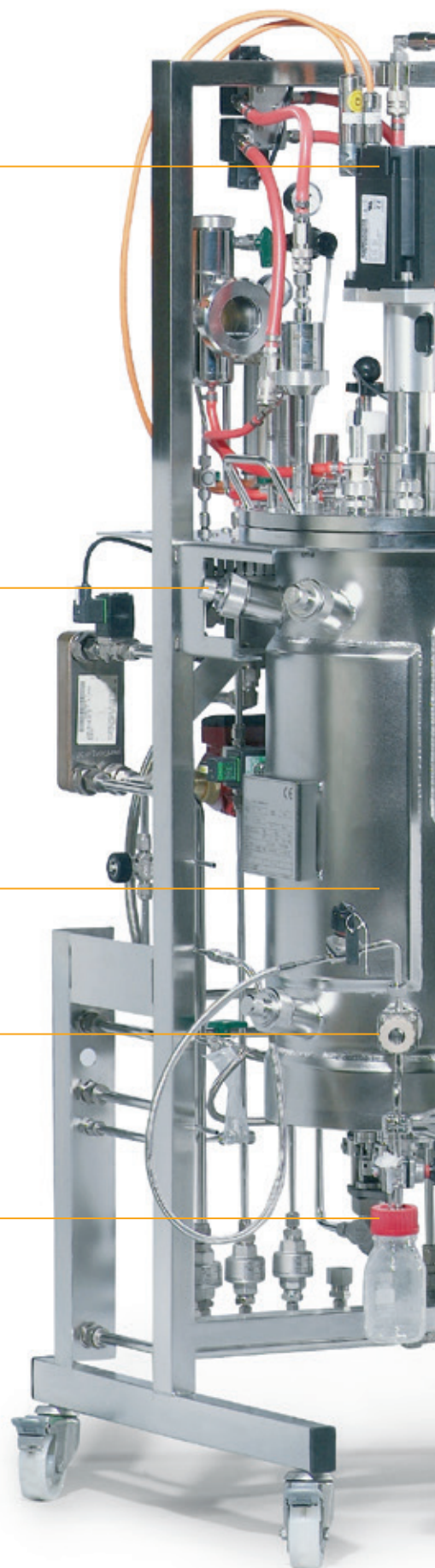
搅拌器电机

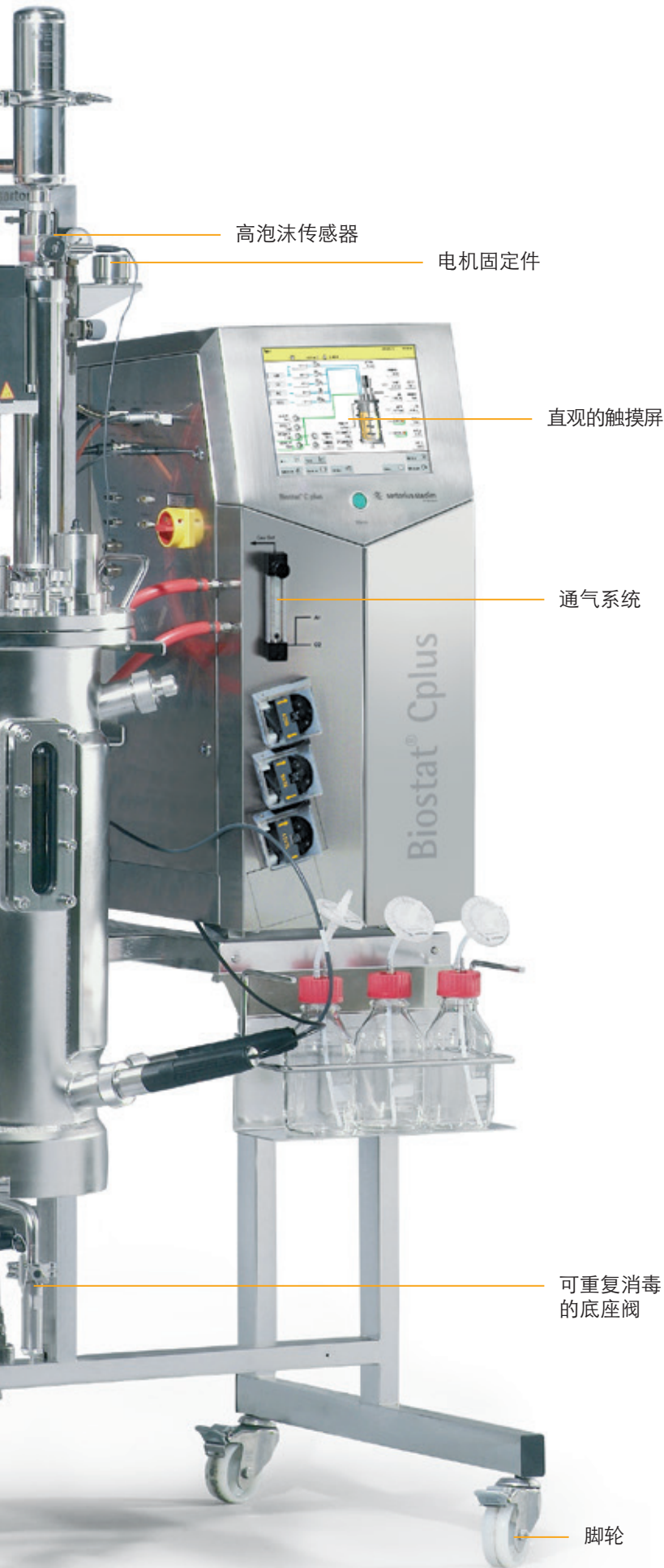
用于可重复消毒的添加端口的
25 mm 端口

培养容器

可重复消毒的取样阀
SVC 25

隔离采样瓶





配置灵活

模块化设计可实现单个系统配置，以满足您的特定应用需求，您既可以选择基本配置也可以选配各种复杂设备，如可重复消毒的添加阀、自动压力控制、隔离采样、集中废气测量等。

我们拥有经验丰富的专家，乐于帮您配置您的个人 Biostat® Cplus。

电机固定件

电机固定件用螺丝固定在框架上。如需打开培养容器，它可以帮您轻而易举地牢牢固定电机。



搅拌器电机

这里使用免维护搅拌器电机，可满足需要缓慢地轻柔搅拌的细胞培养要求，还可以达到微生物高密度培养快速搅拌的要求。电机不使用齿轮结构，因此其工作期间几乎不会发出噪音。电机尺寸小巧，质量轻盈，容易操作。

开盖装置

开盖装置可为您轻松开启盖子，并在清洁工作中或更换培养容器配件时保证简单、安全操作。



培养容器

培养容器的最大工作体积为 5 L、10L、15 L、20 L 和 30 L，高度|直径的比例 (H:D) 为 2:1 或 3:1 (5 L 培养容器仅提供 2:1 型号)。它还设有多个盖子和侧孔，以便整合其它传感器或添加阀。

取样阀 SVC 25

取样阀 SVC 25 用于从培养容器中精准地按照规范取样。可用蒸汽重新为 SVC 25 消毒，以重复进行无菌取样。产品还提供容量扩展工具，以实现无菌和无雾取样。

可重复灭菌的添加端口 APC

APC 是一组可重复消毒的阀门，可安装在培养容器中，以无菌方式安全连接各种附件。有了 APC，您可以用同一个端口先后进行无菌培养容器接种和添加培养基。APC 的重复消毒非常简单，且安全合算。另外，APC 还是 Flexboy® 或 Flexel® 等一次性袋子的完美接口。

脚轮

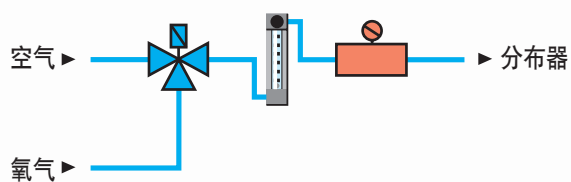
有了脚轮，无论您想将系统转移到另一间实验室还是只想清洗地板，都完全可以将系统移开。

Biostat® Cplus 充气策略

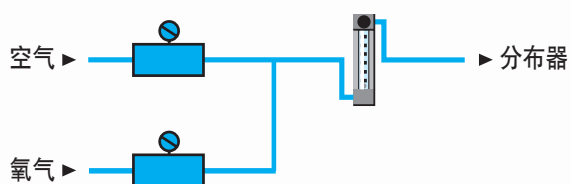
Biostat® Cplus 具备灵活的充气系统，这使其成为应用广泛的通用工具，既可用于对氧气需求较高的高细胞密度发酵，也可用于要求混合四种气体的细胞培养。

微生物应用

提供各种配置，可充入空气或氧气，还具备传统的 O₂ 富集功能。在厌氧进程中，空气入口还可用来输送氮气。电磁阀与流量计为标准配置，可确保可靠的气体供应。可选配的质量流量控制器可精准定量单一气体，可用于结合了排气分析的平衡研究。



充气系统：氧气富集模式



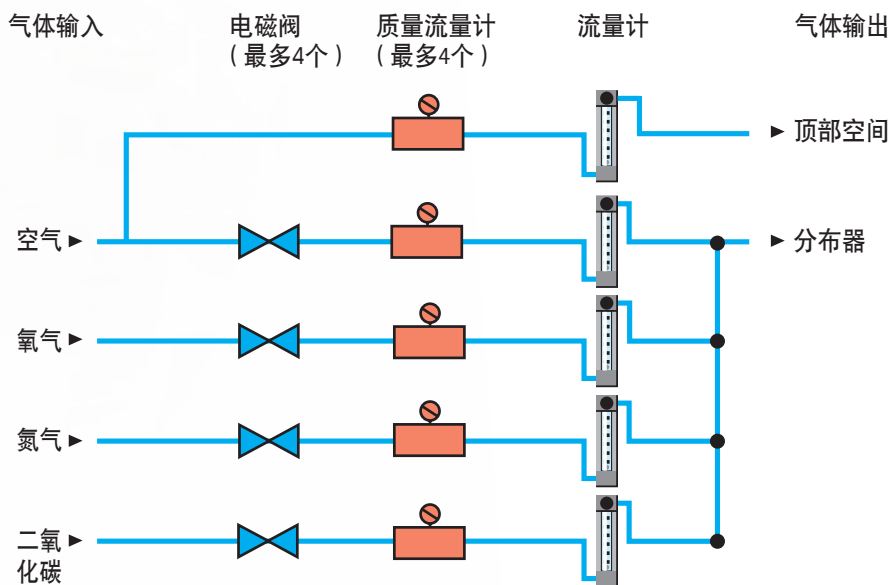
充气系统：气体流量比例控制





细胞培养以及多种用途应用

五条不同的气体通道，配有电磁阀和流量计，或可选配多达 4 个质量流量控制器，可最大限度的提供灵活性和精密度。



充气系统：高级通气模式

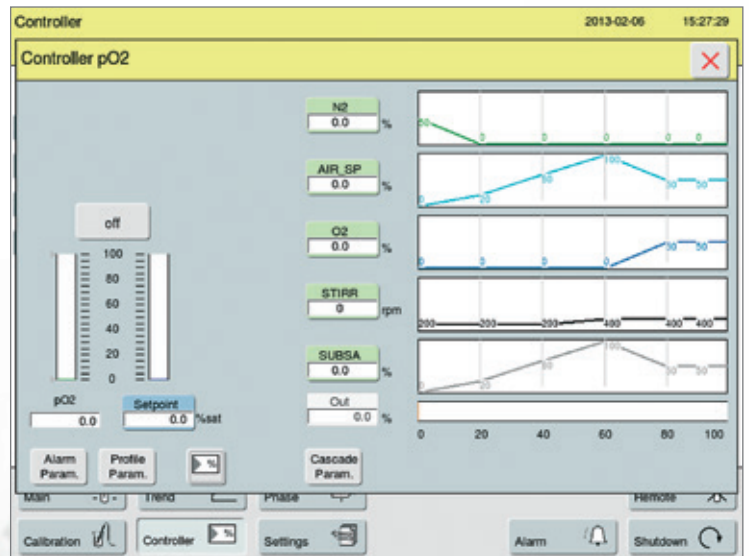
DCU

本地控制

DCU 控制器是在上下游流程中最久经考验的、最安全、最灵活的解决方案之一。DCU 是一款标准自动化平台，我们将其配置在 Biostat® 生物反应器、SARTOFLOW® Crossflow 过滤装置以及 FlexAct® 可配置生产解决方案中，现在又将其用于新的 Biostat® Cplus。除测量与控制任务以及控制培养容器的消毒过程外，它现在还可整合多达 4 个质量流量控制器以及 2 台天平或重力给料控制器。另外，您还可以选配培养皿压力保持测试序列和“先进的 DO 控制器”。

先进的 DO 控制器

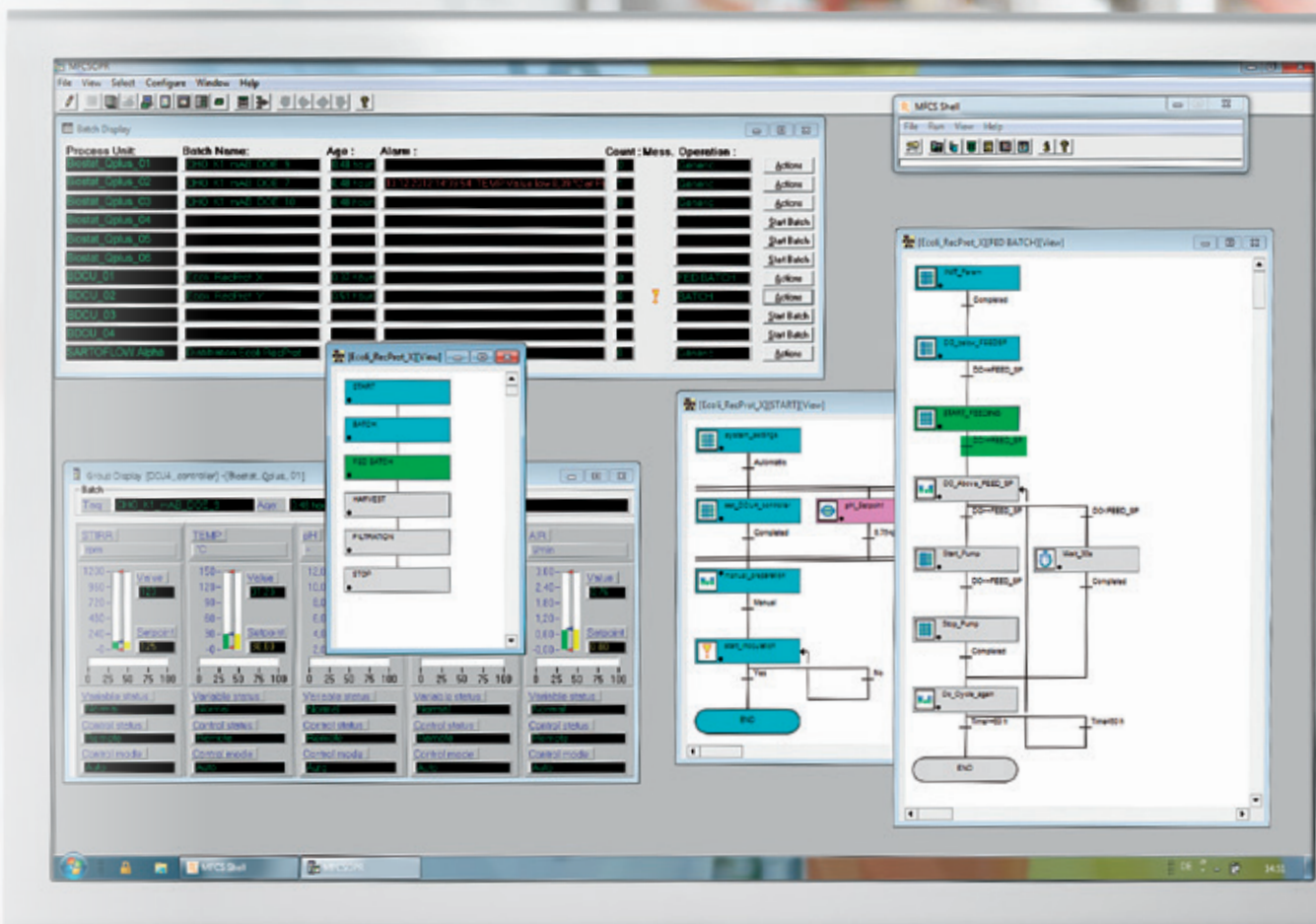
Biostat® Cplus 可选配先进的 DO 控制器。与常规 DO 级联控制相比，“先进的 DO 控制器”支持顺序和并行操作多达 5 个从属控制器。使用触摸屏配置控制器操作简单，配置结果会以多角曲线的方式显示，图形清晰易懂。其结果是实现最大灵活度，从而在进程中完成最佳氧气调节。



BioPAT[®] MFCS

高级流程控制

BioPAT[®] MFCS 是用于生物工艺控制和相关数据记录的国际标准软件。当前版本的 BioPAT[®] MFCS 由超过 25 年经验积累而成。超过 6500 个安装的案例，为您的个性化需求提供可靠保证。我们的每台生物反应器都标配 BioPAT[®] MFCS 4.0 版用于数据记录。



MO 基本配置一览表：O₂ 富集

包装清单

培养容器容量	5 升	10 升	15 升	20 升	30 升
基本配置	RCP-M05L	RCP-M10L	RCP-M15L	RCP-M20L	RCP-M30L
控制单元					
数字控制器、触摸屏彩色显像			•		
控制能力					
温度、DO（多级串联控制器）、搅拌速率			•		
通过添加酸和碱控制 pH			•		
培养容器消毒（完全消毒）排序			•		
免维护、低噪声搅拌器电机			•		
流量计			•		
电磁阀，用于氧气富集			•		
集成蠕动泵				2 个，用于调节 pH（酸与碱）	
工艺数据记录					
BioPAT® MFCS 4.0			•		
供应单元	开放式框架设计				
温度控制系统	闭环回路系统，配备再循环泵和热交换器用于加热和冷却				
安装设定			•		
培养容器	夹套不锈钢培养皿，配备垂直视镜和顶部搅拌器 (5 升不锈钢 玻璃器皿)				
使用单端面机械密封的搅拌器轴 (SMS)			•		
6 叶圆盘搅拌器	2	3	3	3	3
用于通放气的不锈钢过滤外壳，包括除菌过滤器			•		
压力计 - 1 3 巴			•		
带环形分布器的通气管			•		
排气冷却器			•		
4 个挡板（可拆卸）			•		
单通道 Sacova 阀，用于无针添加			•		
三通道 Sacova 阀，用于无针添加			•		
器皿照明灯具（不适用于 5 升培养皿）			•		
储瓶			2		
可重复消毒的底座阀，可用于取样和收获			•		
pH 传感器、连接线			•		
pO ₂ 传感器、连接线			•		
Pt100 温度传感器			•		
可选配件					
电加热，用于培养容器消毒（完全消毒）与操作			○		
培养容器称重系统			○		
培养容器压力保持测试			○		
适用于空气和氧气的质量流量控制器			○		
开盖装置 10-30 升			○		
通过传感器控制消泡过程			○		
先进的 DO 控制器			○		
多达两个重力给料控制器， 7 千克的天平的精度：5 g/h，60 公斤天平的精度：50 g/h			○		
氧化还原反应测定			○		
浊度测定			○		
可重复消毒的添加阀 APC 19 和 APC 25			○		
资格证明			○		
2 个基质控制器			○		
集成或外部补料泵			○		
取样阀 SVC 25（可重复消毒）			○		

还提供其它配件。

• = 标配 ○ = 选配

CC 基本配置一览表：高级通气模式

包装清单

培养容器容量	5 升	10 升	15 升	20 升	30 升
基本配置	RCP-C05L	RCP-C10L	RCP-C15L	RCP-C20L	RCP-C30L
控制单元					
数字控制器、触摸屏彩色显像			•		
控制能力					
温度、DO（多级串联控制）、搅拌速率			•		
通过添加酸 CO ₂ 和基质控制 pH			•		
培养容器消毒（完全消毒）排序			•		
免维护、低噪声搅拌器电机			•		
流量计、“分布器”			• 空气、O ₂ N ₂ 、CO ₂		
流量计、“覆层”			• 空气		
电磁阀，用于混合空气中的气体 - O ₂ 、N ₂ 、CO ₂			• (质量流量控制器 (选配))		
集成蠕动泵			2 个，用于调节 pH (酸与基质)		
流程数据记录					
BioPAT® MFCS 4.0			•		
供应单元	开放式框架设计				
温度控制系统	加热与冷却闭合回路系统、再循环泵以及热交换器				
安装设定			•		
培养容器	夹套不锈钢培养容器，配备垂直观视镜和顶部搅拌器 (5 升不锈钢 玻璃器皿)				
使用双端面机械密封的搅拌器轴 (DMS)			•		
缓冲液系统 DMS，压缩空气增压			•		
三叶扇形搅拌器			2		
用于 2 充放气的不锈钢过滤外壳，包括除菌过滤器			•		
压力计 - 1 3 巴			•		
带微型分布器的通气管			•		
排气冷却器			•		
4 个挡板 (可拆卸)			•		
单通道 Sacova 阀，用于无针添加			•		
三通道 Sacova 阀，用于无针添加			•		
器皿照明灯具 (不适用于 5 升培养皿)			•		
储瓶			2		
可重复消毒的底座，可用于取样和收获			•		
pH 传感器、连接线			•		
pO ₂ 传感器、连接线			•		
Pt100 温度传感器			•		
可选配件					
电加热，用于培养容器消毒（完全消毒）与操作			○		
培养容器称重系统			○		
培养容器压力保持测试			○		
培养容器消毒（空罐和满罐消毒）			○		
开盖装置 10-30 升			○		
通过传感器控制消泡过程			○		
先进的 DO 控制器			○		
多达两个重力给料控制器， 7 千克天平的精度：5 g/h，60 公斤天平的精度：50 g/h			○		
氧化还原反应测定			○		
浊度测定			○		
可重复消毒的添加阀 APC 19 和 APC 25			○		
资格证明			○		
2 个基质控制器			○		
集成补料泵			○		
取样阀 SVC 25 (可重复消毒)			○		

还提供其它配件。

• = 标配 ○ = 选配

Biostat® Cplus – 技术规格

技术规格

培养皿容量		5 升	10 升	15 升	20 升	30 升		
尺寸 [宽 × 高 × 深]	["]	35.4 × 51.2 × 27.6	39.4 × 74.8 × 29.5	39.4 × 74.8 × 29.5	39.4 × 74.8 × 29.5	39.4 × 74.8 × 29.5		
	[米]	0.9 × 1.3 × 0.7	1.0 × 1.9 × 0.75	1.0 × 1.9 × 0.75	1.0 × 1.9 × 0.75	1.0 × 1.9 × 0.75		
安装要求 门的尺寸 [宽 × 高]	["]	31.5 × 51.2	31.5 × 78.7	31.5 × 78.7	31.5 × 78.7	31.5 × 78.7		
	[米]	0.8 × 1.3	0.8 × 2	0.8 × 2	0.8 × 2	0.8 × 2		
系统重量 (近似值)	[千克]	130	210	215	215	230		
环境温度 相对湿度 (无冷凝)		温度为 31°C (87.8°F) 以下时, 相对湿度小于 80%, 相对湿度随温度升高线性下降, 温度为 40°C (104°F) 时, 相对湿度小于 50%。						
所需工具	规格	最大流量		培养皿容量				
		5 升	10 升	15 升	20 升	30 升		
流程 控制空气 MO CC 分布器 覆层	4-6 巴 58-87 磅/平方英寸, 已调节, 2 级 (ISO 8573-1)	[升/分钟] 7.5 0.5/5	15 1/10	23 1.5/15	30 2/20	45 3/30		
O ₂ MO 分布器 CC 分布器	4 巴 58 磅/平方英寸, 已调节, 无颗粒	[升/分钟] 7.5 0.5	15 1	15 1.5	30 2	45 3		
CO ₂ MO 分布器 CC 分布器	4 巴 58 磅/平方英寸, 已调节, 无颗粒	[升/分钟] N/A 0.5	N/A 1	N/A 1.5	N/A 2	N/A 3		
N ₂ MO 分布器 CC 分布器	4 巴 58 磅/平方英寸, 已调节, 无颗粒	[升/分钟] N/A 0.5	N/A 1	N/A 1.5	N/A 2	N/A 3		
工业用蒸汽	3 巴 29 磅/平方英寸, 已调节, 无颗粒	[千克/小时] 7	15	15	15	15		
纯蒸汽	2 巴 29 磅/平方英寸, 已调节, 无颗粒	[千克/小时] 3	5	5	5	5		
冷却剂 (供给管)	2-4 巴 29-58 磅/平方英寸, 已调节, (15°C) 无颗粒	[升/分钟] 5	5	5	5	5		
冷却剂 (回流管)	供应线下为 2 巴 (29 磅/平方英寸)	[升/分钟] 5	5	5	5	5		
冷凝物	环境压力 (最高温度为 98°C)	[升/分钟] 1	1	1	1	1		
电源电压 (TNS 网): 5 线: 3 × 相, 1 × 地线, 1 × 零线	208VAC 60 Hz 15A, 400VAC 50 Hz 16A 全电流感应 F1 开关 3 × 30 mA							
控制单元	集成: DCU 控制器、充气系统、4 个泵							
控制	工业 PC							
外壳材料	不锈钢 AISI 304							
显示 操作	触摸面板 10" 触摸屏							
主机接口	以太网							
外部输入								
天平连接	最多 2 × RS 232							
模拟输入	多达 3 个 (0-10V)							
外置补料泵	多达 2 个模拟 (0-10V)							
通气系统								
微生物应用	氧气富集或气流配比; 最大总流量 1.5 vvm							
细胞培养应用	添加剂流量; 最大充气量: 覆层 1 vvm 分布器 0.1 vvm							
双用途应用	添加剂流量; 最大充气量: 1.5 vvm							
流量计	空气校准; 4 巴 20°C							
流速	0.6-60 mL/min 至 5-52 L/min							
精度	+/- 4% FS							
质量流量控制器	空气 N ₂ 、O ₂ 或 CO ₂							
流量范围	0.6-30 mL/min 至 1-50 L/min							
精度	+/- 1% FS							
集成泵	多达 4 个 (2 × 数字 + 2 × 数字 变速)							
泵头 - 使用壁厚为 1.6 mm 1/16" 的硅胶管	Watson Marlow 102R							
可用版本	数字控制 (20 rpm) 或速度控制 (5-50 rpm)							
流速	管内径:	0.5 mm (1/50")	0.8 mm (1/32")	1.6 mm (1/16")	3.2 mm (1/8")	4.8 mm (3/16")		
	流速: ml/revolution	0.02	0.05	0.22	0.81	1.66		

供应单元	开放式框架设计									
材料 表面粗糙度 (产品润湿部分)	不锈钢 AISI 316L $Ra \leq 0.8 \mu m$ (< 31.5 Ra)									
温度控制系统	闭式加压水温控制系统, 配备再循环泵、用于冷却和加热的热交换器, 还可以选择电力加热									
操作 (操作 消毒) :	比冷却剂温度高出 8°C, 高达 90°C 高达 130°C									
热交换器 (冷却 不锈钢)	不锈钢、铜焊接 不锈钢、铜焊接* 选配: 不锈钢焊接									
电加热 (可选) 5L 10-30L	3 kW 6 kW									
培养皿	5 升	10 升			15 升		20 升		30 升	
高径比	2:1	2:1	3:1	2:1	3:1	2:1	3:1	2:1	3:1	
总容积	6.8 升	15 升	15 升	22 升	22 升	30 升	30 升	42 升	42 升	
工作容积	5 升	10 升	10 升	15 升	15 升	20 升	20 升	30 升	30 升	
最小操作容积*	1.6 升	4.5 升	3.5 升	5.5 升	4.5 升	7.7 升	5.5 升	9 升	7 升	
带附件的培养容器盖重量 (近似值) [千克]	11	12	15	19	17	21	20	26	26	
搅拌速度	20- 1500	20- 1500	20- 1500	20- 1000	20- 1000	20- 1000	20- 1000	20- 600	20- 600	
电机功率[千瓦]	0.5	0.8	0.8	0.8	0.8	1.2	1.2	1.2	1.2	
搅拌桨叶直径与罐体直径比 [6 叶盘式搅拌器]	0.4	0.4	0.4	0.4	0.4	0.4	0.4	0.4	0.4	
搅拌桨叶直径与罐体直径比 [三叶扇形搅拌器]	0.5	0.5	N A	0.5	N A	0.5	N A	0.5	N A	
顶盖端口	1 × 视窗用于采光, 不适用于 5 L 型号, 1 × 端口用于连接排气冷却器 1 × 端口用于连接搅拌器 1 × 端口用于连接安全阀 (适用于 ASME 19 mm 端口) 4 × 19 mm 端口 (5 L 以及 10-3) : 5 × 19 mm 端口 (10-2-30 L) 2 × 柄									
上端口 (不适用于 5 L 型号)	3 × 25 mm 端口, 1 × 端口, 用于连接安全隔板 (仅 ASME 培养皿) 1 × 纵向视窗									
下端口	4 × 25 mm 端口, 1 × 传感器端口, 适用于 Pt100									
底部	1 × 地漏阀									
套管	1 × 供应管 1 × 回流管									
培养容器设计	夹套不锈钢罐体, 配有 Klöpper 底板设计以及纵向视窗, 顶部搅拌器, 5L: 不锈钢 玻璃器皿									
材料 (接触培养料液部分)	不锈钢 AISI 316 L 硼硅酸盐玻璃 EPDM (FDA)									
表面 (接触培养料液部分) 培养皿 附件	$Ra \leq 0.5 \mu m$ ($\leq 19.7 Ra$) $Ra < 0.8 \mu m$ (< 31.5 Ra), 电解抛光									
培养容器设计 容器 套管	5L: 150°C 时为 -1- +2.5 巴; 10-30L: 150°C 时为 -1- +3 巴 150°C 时为 -1- +4 巴									
传感器 测量范围 可读性										
pO ₂	安培或光学 0-100% 1% 0.1%									
pH	凝胶填充 2-12 0.01 pH									
泡沫 液位 高泡	导电, 不锈钢体, 以陶瓷绝缘									
温度培养皿 温度控制系统	Pt100 0-150°C 0.1 C / Pt100 0-150°C 0.1 C									
pH 氧化还原反应	凝胶填充 -2000-2000 mV 1 mV									
压力测量	压阻式传感器 -0.5-2 [巴] 1 毫巴									
浊度传感器	单通道 NIR 吸收传感器, 间隙宽度为 10 mm 或 20 mm 0-6 AU 0.01 AU									
法律合规性	CE UL CSA (EN61010, UL61010); 培养皿: ASME 或 PED 或 SELO (5L 型号仅使用 PED)									

MO: 微生物应用; CC: 细胞培养应用

* 用于完全消毒的最小容积为 50% 最大工作容积

Sales and Service Contacts

For further contacts, visit www.sartorius-stedim.com

Europe

Germany

Sartorius Stedim Biotech GmbH
August-Spindler-Strasse 11
37079 Goettingen

Phone +49.551.308.0
Fax +49.551.308.3289

Sartorius Stedim Systems GmbH
Robert-Bosch-Strasse 5 – 7
34302 Guxhagen

Phone +49.5665.407.0
Fax +49.5665.407.2200

France

Sartorius Stedim FMT S.A.S.
ZI des Paluds
Avenue de Jouques – CS 91051
13781 Aubagne Cedex

Phone +33.442.845600
Fax +33.442.845619

Sartorius Stedim France SAS
ZI des Paluds
Avenue de Jouques – CS 71058
13781 Aubagne Cedex

Phone +33.442.845600
Fax +33.442.846545

Austria

Sartorius Stedim Austria GmbH
Modecenterstrasse 22
1030 Vienna

Phone +43.1.7965763.18
Fax +43.1.796576344

Belgium

Sartorius Stedim Belgium N.V.
Leuvensesteenweg, 248/B
1800 Vilvoorde

Phone +32.2.756.06.80
Fax +32.2.756.06.81

Hungary

Sartorius Stedim Hungária Kft.
Kagyló u. 5
2092 Budakeszi

Phone +36.23.457.227
Fax +36.23.457.147

Italy

Sartorius Stedim Italy S.p.A.
Via dell'Antella, 76/A
50012 Antella-Bagno a Ripoli (FI)

Phone +39.055.63.40.41
Fax +39.055.63.40.526

Netherlands

Sartorius Stedim Netherlands B.V.

Phone +31.30.60.25.080
Fax +31.30.60.25.099

filtratie.nederland@sartorius-stedim.com

Poland

Sartorius Stedim Poland Sp. z o.o.
ul. Wrzesinska 70
62-025 Kostrzyn

Phone +48.61.647.38.40
Fax +48.61.879.25.04

Russian Federation

LLC "Sartorius ICR" and LLC "Biohit"
Uralskaya str. 4, Lit. B
199155, Saint-Petersburg

Phone +7.812.327.5.327
Fax +7.812.327.5.323

Spain

Sartorius Stedim Spain, S.A.U.
Avda. de la Industria, 32
Edificio PAYMA
28108 Alcobendas (Madrid)

Phone +34.902.110.935
Fax +34.91.358.96.23

Switzerland

Sartorius Stedim Switzerland AG
Ringstrasse 24 a
8317 Tagelswangen

Phone +41.52.354.36.36
Fax +41.52.354.36.46

U.K.

Sartorius Stedim UK Ltd.
Longmead Business Centre
Blenheim Road, Epsom
Surrey KT19 9 QQ

Phone +44.1372.737159
Fax +44.1372.726171

Ukraine

LLC "Biohit"
Post Box 440 "B"
01001 Kiev, Ukraine

Phone +380.44.411.4918
Fax +380.50.623.3162

America

USA

Sartorius Stedim North America Inc.
5 Orville Drive, Suite 200
Bohemia, NY 11716

Toll-Free +1.800.368.7178
Fax +1.631.254.4253

Argentina

Sartorius Argentina S.A.
Int. A. Ávalos 4251
B1605ECS Munro
Buenos Aires

Phone +54.11.4721.0505
Fax +54.11.4762.2333

Brazil

Sartorius do Brasil Ltda
Avenida Senador Vergueiro 2962
São Bernardo do Campo
CEP 09600-000 - SP- Brasil

Phone +55.11.4362.8900
Fax + 55.11.4362.8901

Mexico

Sartorius de México S.A. de C.V.
Circuito Circunvalación Poniente
No. 149
Ciudad Satélite
53100, Estado de México
México

Phone +52.5555.62.1102
Fax +52.5555.62.2942

Asia | Pacific

Australia

Sartorius Stedim Australia Pty. Ltd.
Unit 5, 7-11 Rodeo Drive
Dandenong South Vic 3175

Phone +61.3.8762.1800
Fax +61.3.8762.1828

China

Sartorius Stedim Biotech (Beijing) Co. Ltd.
No. 33 Yu'an Road
Airport Industrial Park Zone B
Shunyi District, Beijing 101300

Phone +86.10.80426516
Fax +86.10.80426580

Sartorius Stedim (Shanghai)
Trading Co. Ltd
3rd Floor, North Wing, Tower 1
No. 4560 Jinke Road
Zhangjiang Hi-Tech Park
Pudong District
Shanghai 201210, China

Phone +86.21.68782300
Fax +86.21.68782332 | 68782882

Sartorius Stedim Biotech (Beijing) Co. Ltd.
Guangzhou Representative Office
Unit K, Building 23
Huihua Commerce & Trade Building
No. 80 Xianlie Middle Road
Guangzhou 510070

Phone +86.20.37618687 | 37618651
Fax +86.20.37619051

India

Sartorius Stedim India Pvt. Ltd.
#69/2-69/3, NH 48, Jakkasandra
Nelamangala Tq
562 123 Bangalore, India

Phone +91.80.4350.5250
Fax +91.80.4350.5253

Japan

Sartorius Stedim Japan K.K.
4th Fl., Daiwa Shinagawa North Bldg.
8-11, Kita-Shinagawa 1-chome
Shinagawa-ku, Tokyo, 140-0001 Japan

Phone +81.3.4331.4300
Fax +81.3.4331.4301

Malaysia

Sartorius Stedim Malaysia Sdn. Bhd.
Lot L3-E-3B, Enterprise 4
Technology Park Malaysia
Bukit Jalil
57000 Kuala Lumpur, Malaysia

Phone +60.3.8996.0622
Fax +60.3.8996.0755

Singapore

Sartorius Stedim Singapore Pte. Ltd.
1 Science Park Road,
The Capricorn, #05-08A,
Singapore Science Park II
Singapore 117528

Phone +65.6872.3966
Fax +65.6778.2494

South Korea

Sartorius Korea Biotech Co., Ltd.
8th Floor, Solid Space B/D,
PanGyoYeok-Ro 220, BunDang-Gu
SeongNam-Si, GyeongGi-Do, 463-400

Phone +82.31.622.5700
Fax +82.31.622.5799



▶ www.sartorius-stedim.com